

**Lime**  
Networks  
*Verfrissend in IT!*

**Netwerk**  
*Onderdeel van Managed IT*



Een compleet netwerk  
voor een vaste prijs

Hoe fijn zou het zijn als al jouw IT gewoon geregeld wordt voor een vaste prijs per maand? Wij helpen je direct met een gepassioneerd team van IT-ers. Bedrijf gegroeid of gekrompen? Je kunt maandelijks opzeggen; heel verfrissend.

## Wat is managed netwerk

Vergelijk een managed netwerk met jouw telefoonabonnement, waarbij je maandelijks een vaste prijs betaalt voor jouw SMS-jes, belminuten en internet. Bij managed netwerk betaal je maandelijks dezelfde prijs voor alle netwerkcomponenten zoals Wi-Fi punten, firewall en andere hardware. Wij installeren alles ook bij jou op kantoor, zorgen voor een veilig netwerk en jij hebt toegang tot een vriendelijke en professionele helpdesk. Wij monitoren en beheren jouw netwerk zodat jij op een veilige manier kan werken. Zo simpel is het eigenlijk.

## Waarom managed netwerk onmisbaar is in jouw bedrijf

### Voorspelbare kosten

Geen investeringen, beheer, licenties en incidentele uitgaven. Je weet precies wat de kosten voor jouw netwerk maandelijks zullen zijn.

### Maandelijks contract

Je kunt naadloos uitbreiden en inkrimpen en zit nergens aan vast - ook niet aan de hardware.

### Prestaties

Jij hoeft je niet meer druk te maken over hoe snel de Wi-Fi moet zijn of hoeveel access points je nodig hebt. Wij inventariseren wat jij nodig hebt, daar heb jij geen omkijken naar. Ondertussen focus jij je op de operationele facetten van het bedrijf. Veel efficiënter.

### Veiligheid

Door gebrek aan kennis en ervaring schiet veiligheid er vaak bij in. Met secure by design staat veilig werken voorop in al onze oplossingen. Van de uitrol tot de monitoring maken wij dit simpel voor je en werk jij op een veilig netwerk. Onze werkwijze is ISO27001 gecertificeerd.

### Continuïteit

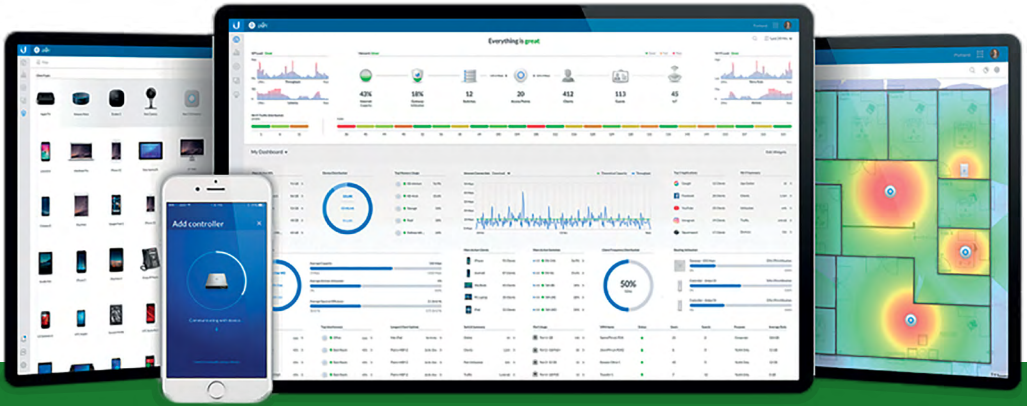
Wij garanderen een volledig en goed functionerend netwerk. Hierdoor zal jouw bedrijf altijd optimaal ondersteund worden door IT, in plaats van ver hinderd door trage netwerken.

### Van CAPEX naar OPEX

Door de shift van investeringen en one-off kosten naar operationele kosten ben je als bedrijf financieel flexibeler en kun je groeien wanneer jij dat wilt.

# Heb jij al een veilig netwerk? Wil je vooroplopen?

## Met Managed IT – Netwerk haal je topprestaties in huis



## Hoe wij te werk gaan

Elk nieuw project begint met een inventarisatie op locatie: wat is er nodig? Op basis daarvan maken we een plan van aanpak. Hierin staat een uitwerking van alle facetten: de voorbereiding, installatie, configuratie en impact op jouw bedrijf en de werknemers. Begrijp je iets niet helemaal of is er iets waar je niet tevreden over bent? Wij gaan pas aan de slag als je met elk onderdeel akkoord bent. Zo is het duidelijk wat we doen, wanneer en waarom.

In de maandprijs zit dus alles inbegrepen, van de hardware tot de inrichting en de toegang tot de helpdesk. Wij installeren, beveiligen en testen het netwerk naar jouw specifieke wensen. Het Wi-Fi wordt

uitvoerig ingemeten met een testrapport. We onderhouden en blijven het netwerk beveiligen en monitoren tijdens gebruik; actief met een portal in de cloud. Wij kunnen snel schakelen wanneer je bijvoorbeeld meer werknemers hebt of wanneer jouw bedrijf krimpt.

## Wat kost een netwerk

Bij managed IT betaal je een vast prijs per component. Bij Managed Netwerk betaal je voor een switch, wifi-punt en firewall. Je krijgt hiervoor de planning, installatie, beveiliging, monitoring, helpdesk, defecten en uiteraard alle arbeid en voorrijdkosten. We maken IT simpel.



## Ingewikkeld? Niet bij Lime Networks.

*Wij regelen dit allemaal voor je met passie  
en focus op veiligheid.*

---

### Dit is waar jij dus allemaal niet over na hoeft te denken

VLAN's, Qos, 802.11x, Radius, SSID's, Load-balancing, Fail-Over, VPN, Encryptie, IDS/IPS, WAN, LAN, Seamless Roaming, Kanalen, Tagging, VOIP, Packetloss, Bandsteering, Port-forwards, STP, DHCP, PoE, cloudcontroller, back-up.

### De componenten van managed netwerk

**Installatie en configuratie** - Advies, planning, installatie van software en hardware en configuratie van alle componenten.

**Hardware** - Firewall, access points, switches. Inclusief kosteloze vervanging bij defecten.

**Rapportage** - Inzicht in het gebruik van het netwerk, de uptime van de componenten en de werking.

**Beheer in de cloud** - Wij monitoren proactief wat er op je netwerk gebeurt en sturen bij waar nodig.

**Helpdesk** - Een kundige, full-service helpdesk voor als het misgaat, er gewoon iets onduidelijk is of als je een andere vraag hebt.

**Service level agreement (SLA)** - Wij zorgen dat een probleem binnen een bepaalde tijdspanne wordt opgepakt en opgelost. Wel zo handig om de continuïteit binnen jouw bedrijf te waarborgen.

**Wi-Fi inmeten** - Elke twee jaar maken we een rapport van jouw Wi-Fi netwerk. Compleet met metingen en hiervan een schematisch overzicht van prestaties.

*Minimale vereisten: Cat5 bekabeling van de patchkast tot de werkplek / Wi-Fi punten.*

*Dit valt onder gebouwgebonden bekabeling en valt buiten de dienstverlening.*

**Lime Networks B.V.**

+31 (0)10 2121806

verfrissend@limenetworks.nl

www.limenetworks.nl



Heb je vragen over Lime Networks?

Online vind je alle antwoorden.

Check: [limenetworks.nl/faq](https://www.limenetworks.nl/faq)